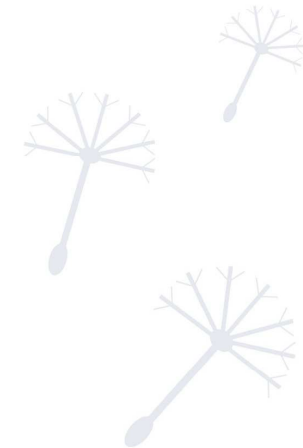




EPM | ESF-Projekte managen
Erfolg sichern



Baden-Württemberg
MINISTERIUM FÜR ARBEIT UND SOZIALES



EUROPÄISCHE UNION
Europäischer Sozialfonds



Übersicht

- **Projektträger**
- **Hintergrund, Inhalte, Ziele**
- **Analyse**
- **Produkte von EPM**
- **Evaluation**
- **Zeitplan/ Projektablauf**
- **Projektaufbau**
- **Kontaktdaten**



EPM

ESF-Projekte managen
Erfolg sichern

EPM - Projektträger

- EPM wird von einer Trägerkooperation der freien Wohlfahrtspflege und den kommunalen Spitzenverbänden getragen
- Die Fondsverwaltung war Initiator des Projektes



EPM

ESF-Projekte managen
Erfolg sichern

EPM - Hintergrund

- ESF- Projekte erfordern ein qualitativ hochwertiges Projektmanagement
- Prüffeststellungen sollen reduziert werden
- Vorbereitung der nächsten ESF-Phase



EPM

ESF-Projekte managen
Erfolg sichern

EPM - Inhalte

- Eine Plattform für ESF-Träger bieten, um offene Fragen mit allen Akteuren zu diskutieren.
- Schulungen für ESF-Träger
- Arbeitshilfen für die Projekt-Umsetzung



EPM | ESF-Projekte managen
Erfolg sichern

EPM - Ziele

- Professionalisierung des Projektmanagements bei ESF-Trägern
- Zukunftsfähigkeit der Träger
- Reduzierung der Prüffeststellungen
- Orientierung an den Bedürfnissen der ESF-Träger



EPM | ESF-Projekte managen
Erfolg sichern

Analyse

- Durchführung von Interviews mit der L-Bank, Verbandsvertretern, ESF-Fachleuten, und Fondsverwaltung (SM)
- Trägerbefragung mittels Fragebogen an alle ESF-Träger

Zusammenführung der Ergebnisse zu einer Analyse der Ist-Situation

Präsentation der Trägerbefragung heute



EPM | ESF-Projekte managen
Erfolg sichern

EPM - Produkte

- Projektmanagement Handbuch
- Newsletter und Homepage
- Homepage - interaktiv
- Schulungen



EPM

ESF-Projekte managen
Erfolg sichern

Projektmanagement Handbuch

Teil A - Projektmanagement Handbuch

ca. 100 Seiten zu allen wichtigen Themen, gedruckt
Darstellung des Themas mit konkreten Beispielen

Teil B - Auditfragenliste

ca. 50 Seiten, gedruckt
Checkliste zur Selbsteinschätzung der Träger und
Überprüfung des Umsetzungsgrades von Teil A

Teil C - Arbeitshilfen von A-Z

ca. 100 – 200 Seiten als lose Blattsammlung zum Download
Definition der Suchbegriffe, Quelle, Querverweise zum
Handbuch, Tabellen, Beispiele, Vorlagen zum direkten
Bearbeiten am eigenen PC



EPM | ESF-Projekte managen
Erfolg sichern

Newsletter und Homepage

➤ aktueller Newsletter

- Infos über neue Arbeitshilfen
- Termine für die Schulungen
- News im ESF

➤ Inhalte

- Schulungsprogramm
- Handbuch Teil A – C
- Protokolle und Projektaufbau

www.esf-epm.de



EPM | ESF-Projekte managen
Erfolg sichern

Homepage - interaktiv

- Internet Forum
- Kontaktformular
- ESF-Hotline
 - Fragen der Träger zum ESF werden mittels einer Hotline (Kontaktformular) aufgenommen.
 - Der Projektträger beantwortet die Fragen auf der Basis der vorhandenen Unterlagen.
 - Bei Unklarheiten wird die L-Bank angefragt.
 - Bei offenen Fragen trifft sich die Clearingstelle.

EPM ist interaktiv, damit die ESF-Träger sich in die Diskussion einbringen können!



➤ Erstellung des Schulungsprogramms

- Ergebnisse der Analyse
 - Einschätzung der ESF-Fachleute
 - Arbeitshilfen von A-Z
-
- Inhalte der Schulungen mit Handbuch abgestimmt
 - ESF-Träger können aus einem breiten Schulungsprogramm Themen auswählen
 - Die Teilnahme an den Schulungen wird von der Fondsverwaltung empfohlen.



Schulungen ohne expliziten QM-Bezug

- Themenbezogene Schulungen (bspw. Projektsteuerung, Projektabrechnung, Personal, Dokumentation, Kofinanzierung)
- Die Träger können sich selbst das passende Angebot zusammenstellen.
- Bei Besuch von z.B. 3 Schulungen wird Zertifikat verliehen, das zukünftig bei Anträgen als Pluspunkt gilt.

Schulungen mit QM-Bezug

Grundstufe, Aufbaustufe und Vertiefungsstufe



EPM | ESF-Projekte managen
Erfolg sichern

Evaluation

Fondsverwaltung

- Feststellung eines Rückgangs der Prüffeststellungen in den kommenden Jahren

Projektträger

- Erhebung der Lernziele am Ende jeder Schulungseinheit
- Statistik Internet (Zugriffe, etc.)



EPM | ESF-Projekte managen
Erfolg sichern

Zeitplan/ Projektablauf

Oktober 2006

Analyse

www.esf-epm.de geht online

November 2006

Regionale Auftaktveranstaltungen

Dezember 2006

Ausarbeitung des Projektmanagementhandbuchs

Konzeptionierung der Schulungen

ab Januar 2007

Druck der Teile A + B des Handbuchs

nach Ostern 2007

Start der Schulungen



EPM | ESF-Projekte managen
Erfolg sichern

Projektaufbau

Projektinitiator und Zuschussgeber

Ministerium für Arbeit und Soziales Baden-Württemberg,
Fondsverwaltung

Projektsteuerung

Forum

Fondsverwaltung, L-Bank, ESF-Scout, Vertreter der
Wohlfahrtsverbände, der kommunalen
Spitzenverbände und Vertreter der ESF-Träger

Ständiger Ausschuss

VertreterInnen aller Verbände

Projektdurchführung

MitarbeiterInnen des Paritätischen
DozentInnen aus allen Verbänden



EPM

ESF-Projekte managen
Erfolg sichern

Kontaktdaten

Paritätischer Wohlfahrtsverband

EPM – Gisa Haas (Verantwortliche f. d.
Projektdurchführung)
Haußmannstr. 6
70188 Stuttgart
Tel.: 0711/ 2155-104
Fax: 0711/ 2155-215

Email: info@esf-epm.de
Internet: www.esf-epm.de

