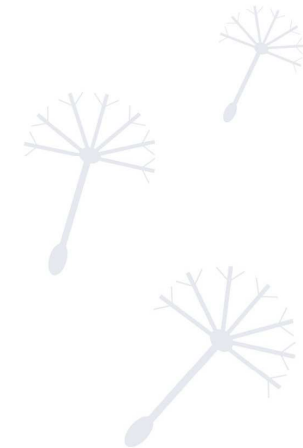


# Vorstellung

## Entwurf Schulungsprogramm



**EPM** | ESF-Projekte managen  
Erfolg sichern



**Baden-Württemberg**  
MINISTERIUM FÜR ARBEIT UND SOZIALES



EUROPÄISCHE UNION  
Europäischer Sozialfonds



# Übersicht

**Grundlage:** Entwurf Schulungsprogramm ist auf Basis der Interviews mit Schlüsselpersonen im ESF und der Trägerbefragung entstanden.

**Kick-Offs:** Input der Träger wird gesammelt und dann in Schulungsprogramm eingearbeitet.

**Start:** nach Ostern 2007.

**TeilnehmerInnen:** Träger, die bereits ein ESF-Projekt gemacht haben bzw. machen.

**Bescheinigung:** Besuch wird bestätigt.



**EPM**

ESF-Projekte managen  
Erfolg sichern

# Entwurf Schulungsprogramm

## **Kategorie A** - Grundlagenseminare

Einführung in das Projektmanagement von ESF-Projekten  
Zielgruppe: Neue, unerfahrene oder kleine Träger im ESF

## **Kategorie B**

Einzelne ESF spezifische Themen mit hohem Praxisbezug  
Zielgruppe: unterschiedliche Berufsgruppen passend  
Zum Schulungsthema (eventuell Externe) mit Vorerfahrung im ESF

## **Kategorie C**

Ganz spezielle Themenstellungen  
Zielgruppe: kleiner Kreis von ESF-Trägern, die von Themenstellung tangiert  
sind und Erfahrung im ESF haben

## **Kategorie D**

Zielgruppe: zertifizierte Träger bzw. Träger in  
Vorbereitung einer Zertifizierung



**EPM** | ESF-Projekte managen  
Erfolg sichern

# Kategorie A

## Grundlagenseminare:

### 1. „Der ESF in Baden-Württemberg“

ESF-Programm (Leitfaden)

Rechtsgrundlagen des Bewilligungsbescheids  
(Landeshaushaltsrecht, Landesreisekostengesetz)

Regionalisierung

Struktur des ESF in Baden-Württemberg

ESF Verordnungen

Querschnittsthemen

### 2. „Projektumsetzung Schritt für Schritt“

Projektstart

Projektabwicklung (L-Bank)

Monitoring

Informationspflicht

Projektleitung

Controlling

Verwendungsnachweis



**EPM**

ESF-Projekte managen  
Erfolg sichern

# Kategorie B

## Schulungsthemen:

1. „Aufgaben einer Projektleitung“
2. „ESF für die Buchhaltung“
3. „Dokumentation und Öffentlichkeitsarbeit“
4. „Personal im ESF“
5. „Anschaffungen und Auftragsvergabe“
6. „Finanzplanung und Kofinanzierung“



# Kategorie C

## Schulungsthemen:

### 1. „Kooperationsprojekte“

Abrechnungsverfahren (Buchungslisten)  
Projektsteuerung  
Projektgremien  
Projektverfahren  
Haftungsfragen

### 2. „Multiprojektmanagement“

Schnittstellenmanagement  
Unternehmensstrategie  
Abrechnungsverfahren  
Kostenschlüssel  
Projektsteuerung  
Controlling



**EPM**

ESF-Projekte managen  
Erfolg sichern

## Kategorie D

**Angebot gliedert sich in Grund-, Aufbau- und Vertiefungskurs.**

Die Schulungen richten sich an zertifizierte Träger oder Träger, die in Vorbereitung einer Zertifizierung sind.

### **Themenschwerpunkte:**

Projektorganigramm

Zielentwicklung in Projekten

Grundlagen des Risikomanagement

Auditfragenliste für ein Projektaudit

Balanced Scorecard



**EPM**

ESF-Projekte managen  
Erfolg sichern

# Kontaktdaten

Das **fertige Schulungsprogramm** können Sie vor Ostern 2007 unter [www.esf-epm.de](http://www.esf-epm.de) herunterladen

oder beim

Paritätischen, LV Baden-Württemberg  
Hausmannstr. 6  
70188 Stuttgart  
Tel.: 0711/2155-161  
Email: [info@esf-epm.de](mailto:info@esf-epm.de)

**als Print- Version bestellen.**



**EPM**

ESF-Projekte managen  
Erfolg sichern